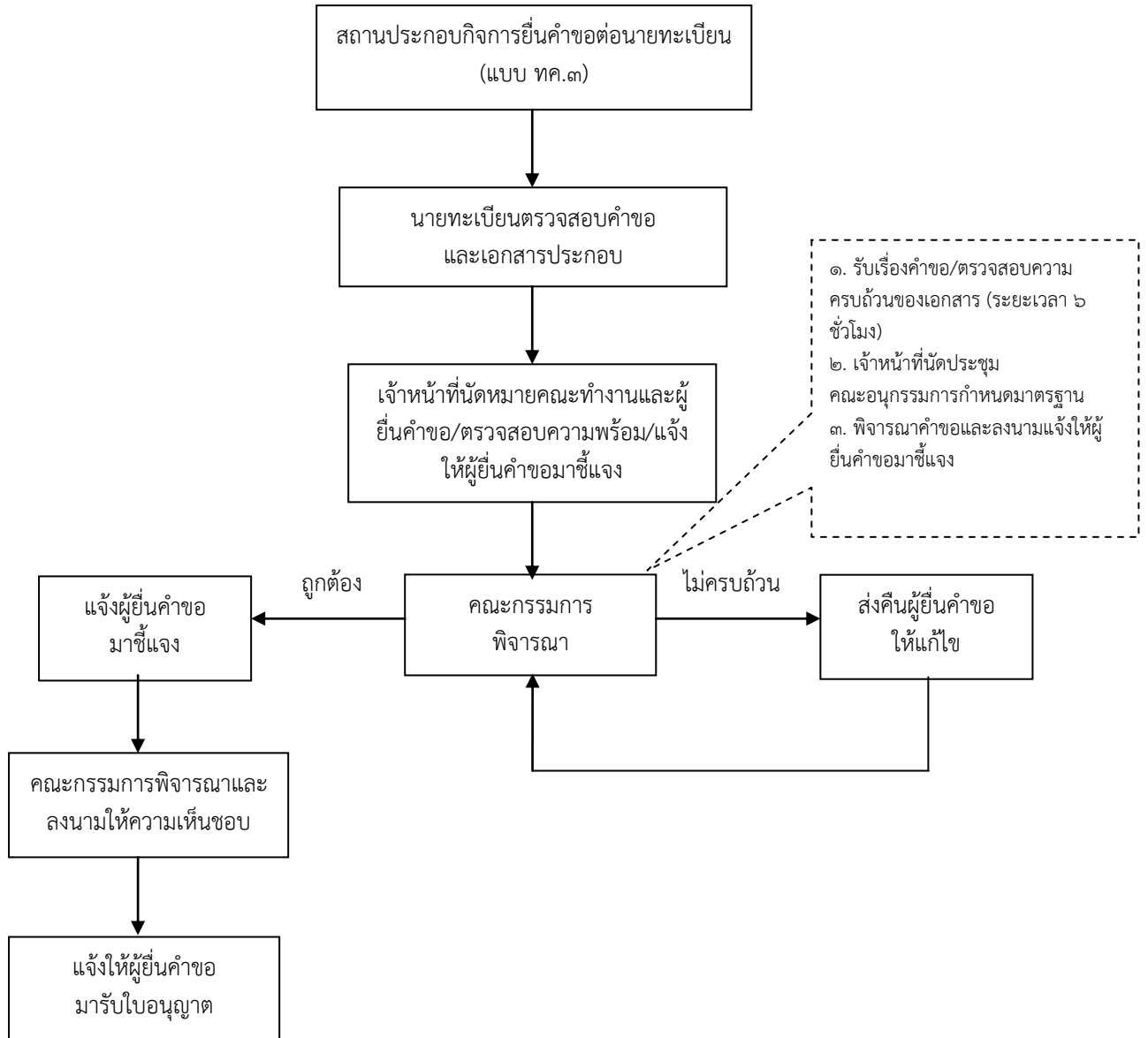


## ผังขั้นตอนการให้บริการ

### การขอต่อใบอนุญาต การดำเนินการทดสอบฝีมือคนหางาน (สถานทดสอบฝีมือคนหางาน)



ใช้ระยะเวลาประมาณ ๗ วันทำการ/คำขอ (๑ วันทำการ=๖ ชั่วโมง)

หมายเหตุ ระยะเวลาดำเนินการขึ้นอยู่กับความพร้อมของคณะกรรมการที่ได้รับมอบหมาย นัดหมายสถานประกอบกิจการเพื่อไปตรวจสอบที่และเครื่องจักร อุปกรณ์ และทำรายงานผลการตรวจสอบให้นายทะเบียนทราบ